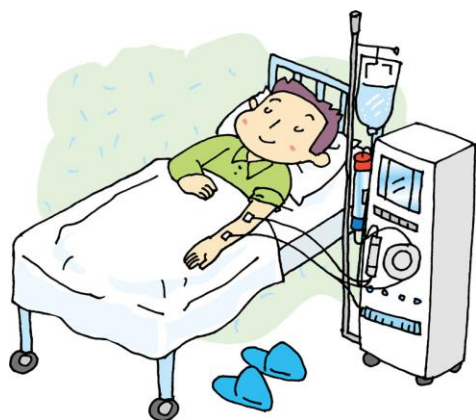


医療向けアプリケーション

OKIシンフォテックは、豊富な実績をもとに装置性能を最大限に引き出すためのカスタム電源装置をご提案いたします。まずはご相談下さい。

透析装置用電源 ～停電や瞬断(チョコ停)発生時でも装置を安全に動作



- ✓ 高効率ソフトスイッチング方式
 - 低ノイズ(VCCIクラスB)、静音設計
- ✓ 停電時の無瞬断バッテリーバックアップ機能
 - バッテリー充電/放電機能内蔵
 - 各種電池に対応(Ni-MH/鉛/Li-ion)
- ✓ ヒーター出力にフリッカー制御を搭載
 - 大電流オンオフ時に発生する居室内電灯のチラつき発生などを抑制

内視鏡用電源 ～人体の安全確保を第一に考えた高信頼性電源を提供



- ✓ 強化絶縁+患者保護回路を内蔵
 - MOOPとMOPPに準拠
- ✓ 高レベルな漏洩電流規格を満足
 - AC240V入力時 0.3mA以下
- ✓ 振動から基板実装部品を保護する工夫
 - 振動規格7.25Gをクリア

各種安全規格、EMC規格に対応いたします

項目	規格名	内容
安全規格	JIS T 0601-1:2017 IEC60601-1:2020 Ed3.2	医用電気機器 第一部 安全に関する一般要求事項
EMC規格	JIS T 0601-1-2:2018 IEC60601-1-2:2020 Ed4.1	電磁氣的両立性(EMC)
フリッカー規格	IEC61000-3-3:2008 Ed1.2	200V 系も対応

